

# PTC Creo® Options Modeler

## ERSTELLUNG UND VALIDIERUNG VON MODULAREN PRODUKTEN

PTC Creo Options Modeler ist eine spezielle App zum Erstellen und Validieren von modularen 3D-Produkten. Ingenieure erstellen wiederverwendbare Produktmodule und legen Vorgaben für deren Schnittstellen und Einbau fest. Auf diese Weise können sie im Handumdrehen beliebige kundenspezifische Produkte erstellen und validieren.

Konstruktionsingenieure müssen bei der Produktentwicklung vielen Herausforderungen begegnen, insbesondere in dynamischen, vom Wettbewerb geprägten Umgebungen mit den immer vielfältigeren und variableren Anforderungen neuer Märkte oder Absatzchancen. Mit einem modularen Produktentwicklungskonzept lässt sich die Komplexität reduzieren und zugleich ein breites Produktangebot realisieren – ohne einen nennenswerten Anstieg von Kosten oder Komplexität.

In Verbindung mit Windchill®, unserer Software für das Produktlebenszyklus-Management, ermöglicht PTC Creo Options Modeler Herstellern das Generieren und Validieren präziser 3D-Darstellungen von Produktkonfigurationen gemäß einer individuellen Stückliste.

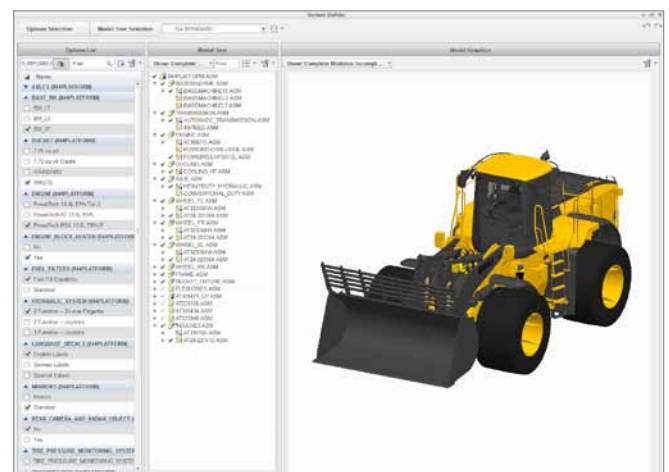
Die Kombination von PTC Creo Options Modeler mit PTC Creo Parametric ermöglicht Ingenieuren die Validierung des entstehenden Produkts, indem Eigenschaften wie Masse und Schwerpunkt überprüft oder sogar kritische Bereiche wie Durchdringungen überprüft und korrigiert werden.

Als Teil der PTC Creo Produktfamilie lässt sich PTC Creo Options Modeler nahtlos mit anderen PTC Creo Apps verwenden. Daten können mit anderen Mitarbeitern innerhalb des Konstruktionsprozesses und darüber hinaus ausgetauscht werden, wodurch die Detailgenauigkeit bei der Konstruktion verbessert und die Prozessproduktivität erhöht wird.

### Hauptvorteile

- Schnellere Konstruktionszyklen durch Erstellen und Validieren von Produkten in 3D schon in der frühen Konstruktionsphase

- Vermeidung von Prozessfehlern und Nacharbeit in der technischen Entwicklung durch direkte Wiederverwendung von verfügbaren 3D-Modellen aus PTC Creo sowie von Stücklisten und Geschäftslogik für Produktkonfigurationen aus PTC Windchill
- Automatische Erstellung jedes beliebigen Produkts durch Definition einer gemeinsamen Architektur und von Produktmodulen sowie von deren Schnittstellen und Einbau
- Frühzeitige Optimierung von Produkten durch Automatisierung manueller, fehleranfälliger Aufgaben
- Präzise Kommunikation durch frühzeitige gemeinsame Verwaltung von Produktentwürfen und Einholen von Feedback von anderen internen Teams sowie von Zulieferern und Kunden



Koppeln zulässiger Produktoptionen, Teilestrukturen und 3D-Modelle

## Funktionen und Spezifikationen

### Vollständige Visualisierung der modularen Produktarchitektur

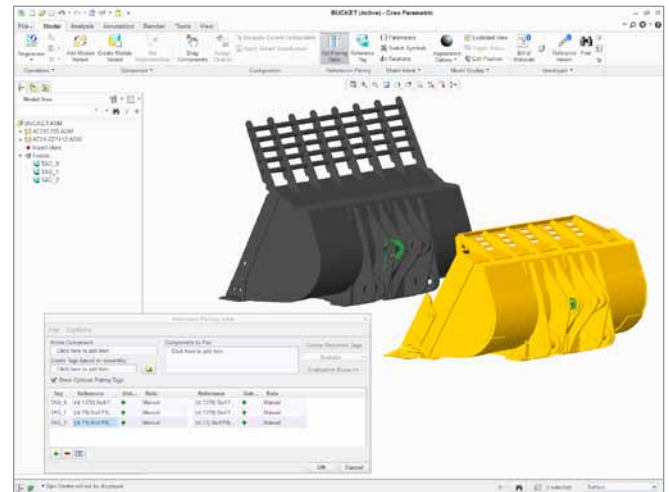
- Anzeige und Interaktion mit allen relevanten Information in einer durchgängigen Umgebung
  - Modulare Produktarchitekturen
  - 3D-Modelle
  - Stückliste\*
- Auswählen aus verfügbaren Produktmodulen und präzises Visualisieren des entstandenen Produkts in 3D

### Flexibles Erstellen und Ändern der modularen Produktarchitektur

- Erstellen der modularen Produktarchitektur mit einem Top-Down- oder Bottom-Up-Konstruktionsansatz
  - Top-Down: Ideal für die Erstellung neuer Produkte; die oberste Ebene der modularen Produktarchitektur wird unabhängig von einzelnen Modulen und Modellen erzeugt\*
  - Bottom-Up: Ideal zum Hinzufügen neuer Produktmodule zu vorhandenen Produkten; einzelne Module werden unabhängig von der obersten Produktarchitektur erstellt
- Erstellen von neuen modularen Produktarchitekturen durch Wiederverwendung vorhandener Produkte
  - Aus dem CAD-System: Direkte Verwendung vorhandener Teile und Baugruppen aus PTC Creo
  - Aus dem PLM-System: direkte Verwendung einzelner Stücklisten\*
- Ändern, Hinzufügen oder Entfernen von Produktmodulen in bzw. aus der modularen Produktarchitektur

### Schnellerer Einbau in 3D

- Festlegen der Schnittstellen und des Zusammenbaus der Produktmodule für eine schnelle Erstellung und Validierung beliebiger kundenspezifischer Produkte
- Die einmal definierten Schnittstellen und Einbau-Tags werden für alle verwandten Produktmodule übernommen



Erstellen von konfigurierbaren Modulen zur einfachen Verwaltung mehrerer Optionen

### Validieren der modularen Produktarchitektur

- Generieren beliebiger modularer Produkte als präzise 3D-Darstellung; in PTC Creo Parametric Validierung von Masse, Schwerpunkt, Durchdringungen und anderen kritischen Bereichen
- Verwendung des resultierenden 3D-Modells in anderen PTC Creo Apps für nachgelagerte Aktivitäten wie Simulation und Fertigung

### Nutzung vorhandener Stücklisten

- Generieren einer modularen Produktarchitektur gemäß Definition in einer einzelnen Stückliste\*

\* PTC Windchill erforderlich

### Plattformunterstützung und Systemanforderungen

Auf der PTC [Supportseite](#) finden Sie Informationen zu den unterstützten Plattformen und den Systemanforderungen.

### Weitere Informationen

Weitere Informationen: [PTC.com/product/creo](https://www.ptc.com/product/creo)

© 2012, PTC. Alle Rechte vorbehalten. Die Inhalte dieser Seiten werden ausschließlich zu Informationszwecken bereitgestellt und beinhalten keinerlei Gewährleistung, Verpflichtung, Bedingung oder Angebot seitens PTC. Änderungen der Informationen vorbehalten. PTC, das PTC Logo, PTC Creo, PTC Windchill und alle PTC Produktnamen und Logos sind Warenzeichen oder eingetragene Warenzeichen von PTC und/oder Tochterunternehmen in den USA und anderen Ländern. Alle anderen Produkt- oder Firmennamen sind Eigentum ihrer jeweiligen Besitzer. Releasetermine sowie Funktions- oder Leistungsumfang können nach Ermessen von PTC geändert werden.

J1210-PTC Creo Options Modeler DS-DE-1012.