

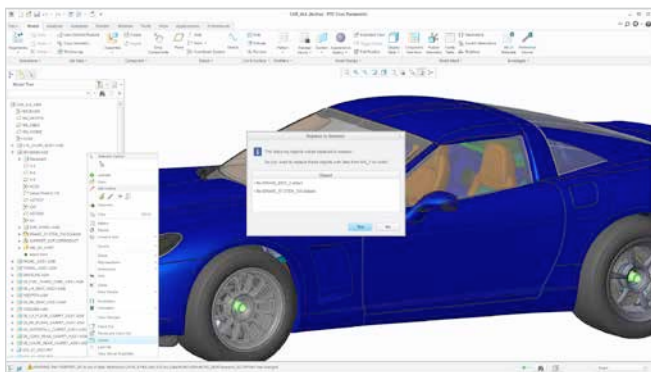
PTC Creo® Collaboration Extensions

Effektive Zusammenarbeit über mehrere CAD-Plattformen hinweg

Die PTC Creo Collaboration Extensions liefern Unternehmen die Tools für eine effektivere Zusammenarbeit bei der Arbeit mit Daten aus verschiedenen CAD-Systemen. Dadurch können Entwicklungsteams die Produktqualität, Attraktivität und pünktliche Lieferung verbessern.

Die meisten Unternehmen möchten von Anfang an regelmäßig mit ihren Partnern zusammenarbeiten. Allerdings wird dies, wenn diese Partner mit anderen CAD-Systemen arbeiten, häufig durch den manuellen Aufwand für die Einbindung mehrerer Iterationen der Daten ohne Verlust der in die Modelle eingebauten Konstruktionsabsicht verhindert.

Die PTC Creo Collaboration Extensions lösen dieses Problem. Die Software stellt sicher, dass Änderungen an in Entwürfen verwendeten CATIA®, Siemens® NX™- und SolidWorks®-Daten einfach integriert werden können, ohne dass die in die Modelle eingebaute Konstruktionsabsicht verloren geht. Konstrukteure können schnell und einfach neue Versionen von nicht aus PTC Creo stammenden CAD-Daten in ihre Entwürfe übernehmen. Darüber hinaus können PTC Creo Daten im CATIA-, Siemens NX- und SolidWorks-Format an Partner weitergegeben werden.

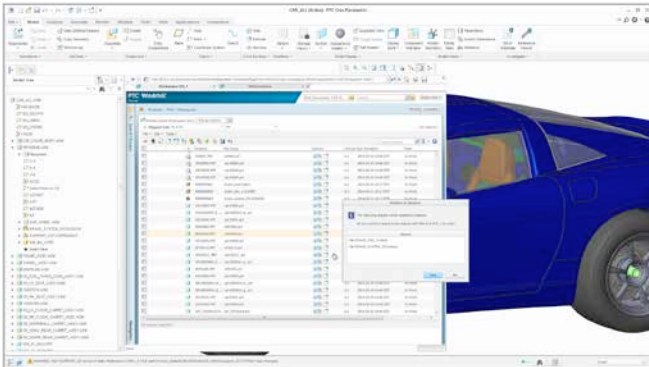


Erzeugen und Pflegen von Konstruktionsabsicht für nicht aus PTC Creo stammende Dateien

Hauptvorteile:

- Verstärktes Concurrent Engineering
 - Einfache Einbindung von nicht aus PTC Creo stammenden Daten in den Konstruktionsprozess
 - Mühelose Änderungen an Daten, die nicht aus PTC Creo stammen
 - Schutz der zwischen PTC Creo Daten und anderen Daten definierten Konstruktionsabsicht
 - Senkung der Anzahl und der Auswirkungen von späten Konstruktionsänderungen
- Förderung der Wiederverwendung und gemeinsamen Nutzung von Daten
- Pünktliche Produktlieferung
 - Wahrung von Konsistenz und Integrität im gesamten Konstruktionsprozess
- Vermeidung der Erstellung und Verwaltung neutraler Formate
 - Informationsaustausch in den gängigsten 3D-CAD-Formaten
 - Schneller und einfacher Austausch von PTC Creo Modellen mit Partnern, die CATIA V4/V5, Siemens NX oder SolidWorks verwenden
 - Keine Notwendigkeit, zusätzliche CAD-Software oder angepasste Integrationen anzuschaffen

- Nahtlose Aktualisierungen
 - Schnelles und einfaches Einbinden neuer Versionen von nicht in PTC Creo erstellten Teilen und Baugruppen in die eigenen Entwürfe
 - Erhaltung der Konstruktionsabsicht in allen Modellen, unabhängig von deren Herkunft



Erhaltung der Konstruktionsabsicht in nicht aus PTC Creo stammenden Daten durch integrierte Updates

Funktionen und Spezifikationen:

Die PTC Creo Collaboration Extensions erleichtern die Arbeit in einer Multi-CAD-Umgebung. Die Module ermöglichen das Erstellen und Pflegen assoziativer Beziehungen zwischen Modellen aus unterschiedlichen CAD-Plattformen. Änderungen an nicht aus PTC Creo stammenden Daten können genauso einfach wie Aktualisierungen an PTC Creo Daten verstanden und durchgeführt werden:

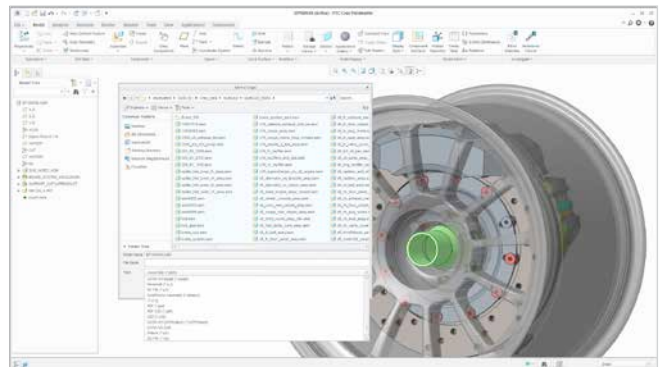
- Unterstützung des bidirektionalen Austauschs von Teilen und Baugruppen
- Assoziative Aktualisierungen ermöglichen eine zuverlässige parallele Konstruktions- und Fertigungsarbeit
- Native Daten lassen sich ohne Lizenz für CATIA V4/V5, Siemens NX oder SolidWorks importieren und exportieren

PTC Creo bietet vier Erweiterungen für die Zusammenarbeit mit der jeweiligen CAD-Plattform:

- **PTC Creo Collaboration Extension for CATIA V4**
- **PTC Creo Collaboration Extension for CATIA V5**

- **PTC Creo Collaboration Extension for Siemens NX**
- **PTC Creo Collaboration Extension for SolidWorks**

| Dateiformat | Importieren/ Öffnen | Aktualisieren/ Speichern als |
|-------------|---------------------------|---|
| CATIA V4 | Bis 4.2.5 | 4.1.9 |
| CATIA V5 | R10–R21 V5 6R2012–2013 | R16–R21 V5 6R2012–2013 |
| Siemens NX | UG 13 bis NX 8.5 | NX 8.5 (Aktualisieren) NX 3.0 (Exportieren) |
| SolidWorks | 2004 bis 2013 | 2004 bis 2013 (Aktualisieren) 2005 (Exportieren) |



Speichern von Entwürfen im CATIA-, NX- oder SolidWorks-Format zum einfacheren Austauschen mit Partnern

Unterstützte Sprachen

Englisch, Deutsch, Französisch, Italienisch, Spanisch, Chinesisch (vereinfacht und traditionell), Japanisch, Koreanisch und Russisch

Plattformunterstützung und Systemanforderungen

Auf der [PTC Supportseite](#) finden Sie aktuelle Informationen zu den unterstützten Plattformen und den Systemanforderungen.

© 2014 PTC Inc. Alle Rechte vorbehalten. Die Inhalte dieser Seiten werden ausschließlich zu Informationszwecken bereitgestellt und beinhalten keinerlei Gewährleistung, Verpflichtung, Bedingung oder Angebot seitens PTC. Änderungen der Informationen vorbehalten. PTC, das PTC Logo, Product & Service Advantage, Creo, Elements/Direct, Windchill, Mathcad, Arbortext, PTC Integrity, Servigistics, ThingWorx, ProductCloud und alle anderen PTC Produktnamen und Logos sind Warenzeichen oder eingetragene Warenzeichen von PTC und/oder Tochterunternehmen in den USA und anderen Ländern. Alle anderen Produkt- oder Firmennamen sind Eigentum ihrer jeweiligen Besitzer.

J3816–Creo Collaboration Ext-DS–0514–de