

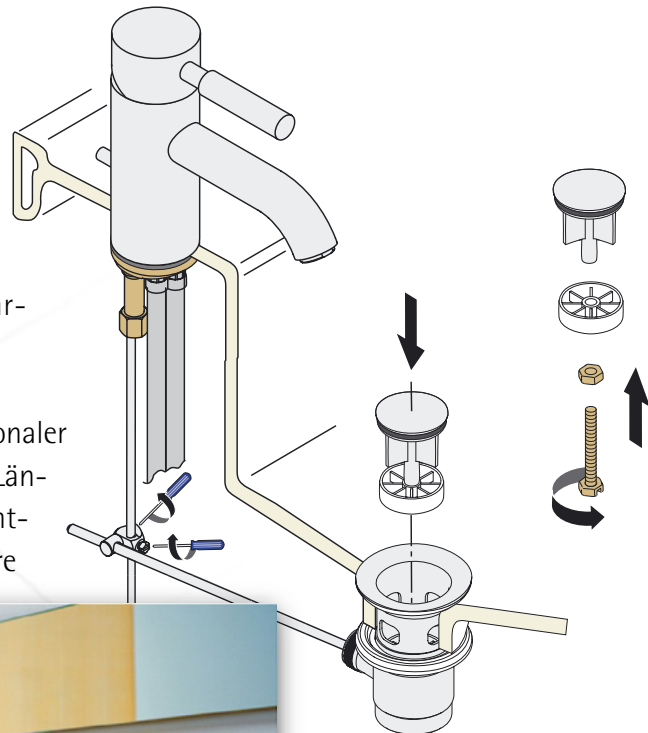
www

Aus jahrzehntelanger Familientradition hat sich die Firma Dornbracht zum Marktführer im Bereich hochwertiger Bad-Armaturen und -Accessoires entwickelt. Qualität, Funktionalität und Design sind dabei die Grundpfeiler der Unternehmensphilosophie, die den Anspruch des Unternehmens formuliert. Im Jahr 2000 feierte Dornbracht sein 50jähriges Firmenjubiläum und genießt heute eine führende Marktstellung in vielen Ländern der Welt.

Der Qualitätsanspruch von Dornbracht spiegelt sich nicht zuletzt auch in der produktbegleitenden Dokumentation wider, wie z.B. in den Montageanleitungen. Gerade bei qualitativ hochwertigen Produkten wie den Armaturen von Dornbracht, erwartet der Anwender bzw. Monteur entsprechend aussagekräftige Anweisungen, die einen unkomplizierten und beschädigungsfreien Einbau gewährleisten.

Dieser Anforderung möchte das Unternehmen auch auf internationaler Ebene gerecht werden. Da die Dornbracht-Produkte in zahlreiche Länder exportiert werden, muss die begleitende Dokumentation in entsprechend viele Sprachen übersetzt werden. Übersetzungen in andere Sprachen stellen jedoch immer auch eine Fehlerquelle dar.

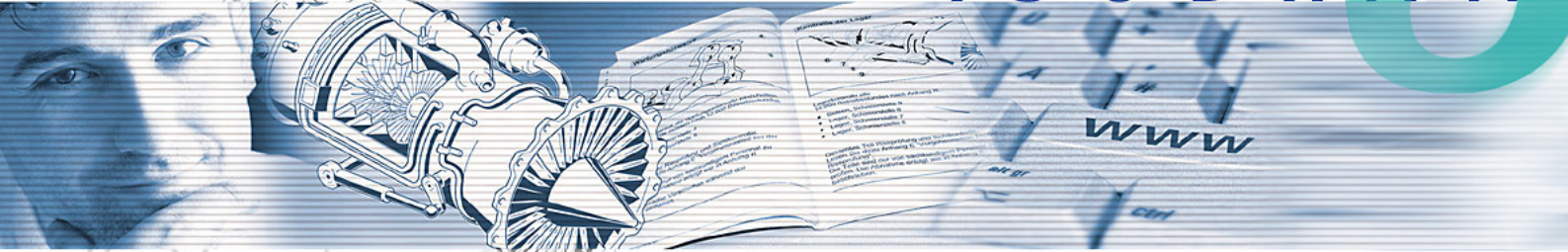
Für die Montageanleitungen aus dem Hause Dornbracht ist dieses Problem geschickt gelöst: Der Textanteil in den Montageanleitungen wird bewusst gering gehalten und stattdessen verstärkt Grafik eingesetzt. So kann man auf die Umschreibung komplizierter Sachverhalte verzichten und es wird gewährleistet, dass die Anweisungen für alle Nationalitäten leicht verständlich sind.



Meta.02
Waschtisch-Einhandbatterie

CADprocess

ISODRAW



Um in der Montageanleitung immer den aktuellen Konstruktionsstand zu zeigen und Fehler, die bei einer Neuerstellung der Zeichnungen entstehen können, zu vermeiden, greift man bei Dornbracht auf die bestehenden Konstruktionsdaten zurück: Die mit SolidWorks gezeichneten 3D-Daten werden mit Hilfe von IsoDraw CADprocess automatisch in technische Illustrationen umgewandelt. Die einzige zu leistende Vorarbeit ist der Export in das IGES-Format. Diese Daten können dann in IsoDraw CADprocess geöffnet, bei Bedarf in die richtige Position gebracht oder gedreht, und schließlich auf Knopfdruck in perspektivische Illustrationen umgewandelt werden.

Im Regelfall kann man die fertigen Illustrationen direkt weiterverarbeiten, nur gelegentlich ist eine geringfügige Nachbearbeitung notwendig, die von internen Mitarbeitern leicht erledigt werden kann. Mit dieser Vorgehensweise können die aktuellen Grafiken schnell und kostengünstig einem externen Dienstleister zur Erstellung der Montageanleitung bereitgestellt werden. Dieser Ablauf funktioniert reibungslos, da die mit IsoDraw erstellten Illustrationen in zahlreiche Exportformate abgespeichert und somit in allen gängigen DTP- und Publishingsystemen weiterverwendet werden können.

Die Verwendung der vorhandenen Konstruktionsdaten birgt neben der Zeitersparnis bei der Illustrationserstellung einen weiteren entscheidenden Vorteil für die Firma Dornbracht. Unmittelbar nach Abschluss der Konstruktion kann schon mit der Erstellung der Montageanleitungen begonnen werden, so dass diese bei Produktionsstart bereits in „mehreren Sprachen“ vorliegen. Zudem stimmen die Daten (Grafiken, Maßzeichnung etc.) mit dem Lieferzustand überein, da die Produktion ja auf den selben Datenbestand zurückgreift.



„Durch IsoDraw CADprocess können wir unsere Konstruktionsdaten einfach und schnell für die Dokumentation aufbereiten. Dadurch wird es uns möglich, verstärkt Grafiken in unseren Montageanleitungen einzusetzen, so dass diese dem Qualitätsanspruch unseres Hauses gerecht werden.“

Uwe Dietrich, Leiter Konstruktion & Entwicklung
Aloys F. Dornbracht GmbH & Co. KG, Armaturenfabrik, Iserlohn

