

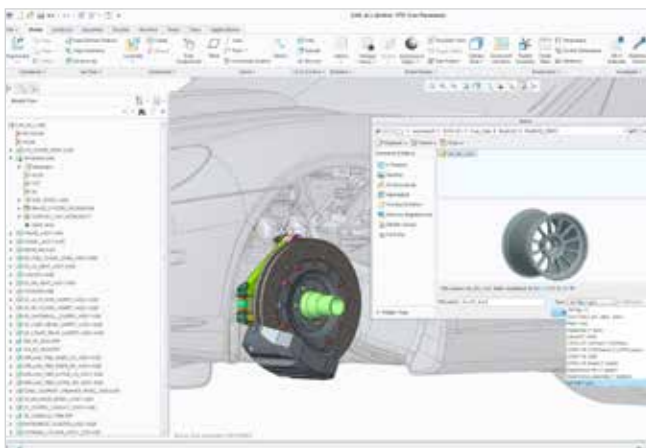
# Unite Technologie

Ein bahnbrechender Ansatz zur Bewältigung der Herausforderungen bei der Arbeit in einer Multi-CAD-Umgebung

## Creo® mit Unite Technologie bietet bahnbrechende Funktionalitäten, um die Produktivität in Multi-CAD-Umgebungen zu steigern.

Benutzer können CAD-Systeme konsolidieren und systemübergreifend effektiver zusammenarbeiten. Daraus ergeben sich neue Synergieeffekte für Entwicklungsteams, die wiederum Verbesserungen bei Produktqualität, Attraktivität und pünktlicher Lieferung bewirken.

In unserer modernen Multi-CAD-Entwicklungsumgebung stellt die effektive Arbeit mit einer Vielzahl von CAD-Systemen eine erhebliche Herausforderung dar. Die Unite Technologie löst diese Herausforderungen, da nicht aus Creo stammende Dateien importiert und geöffnet, Daten in anderen Formaten als Creo gespeichert und die Konstruktionsabsicht über CAD-Plattformen hinweg bewahrt werden können.



Öffnen von nicht aus Creo stammenden Dateien direkt in Creo

### Konsolidierung

Unternehmen, die ihre CAD-Systeme konsolidieren möchten, stehen vor einer Reihe von Schwierigkeiten, beispielsweise Benutzerakzeptanz, Schulungen und Kosten der Datenmigration. Creo ist ein benutzerfreundliches Produkt mit einer eingebetteten multimedialen Lernumgebung für Produktentwicklungsunternehmen. Mit der Unite Technologie lässt sich das Problem der Datenmigration effektiv lösen.

Die Benutzer können nun nur die benötigten Teile und übergeordneten Baugruppen konvertieren, statt wie bisher die komplette Baugruppe. Dadurch wird der Zeit- und Arbeitsaufwand für die Datenmigration erheblich reduziert.

### Zusammenarbeit

Die frühzeitige und häufige Zusammenarbeit mit Partnern über verschiedene CAD-Plattformen hinweg ist für die meisten Unternehmen eine Herausforderung. Der dafür erforderliche manuelle Aufwand zwingt sie zu bedeutenden Kompromissen im Konstruktionsprozess. Die Unite Technologie ermöglicht die einfache Überwindung dieser Hürde, da die Benutzer effizienter mit anderen internen Stakeholdern, Zulieferern oder Entwicklungspartnern arbeiten können.

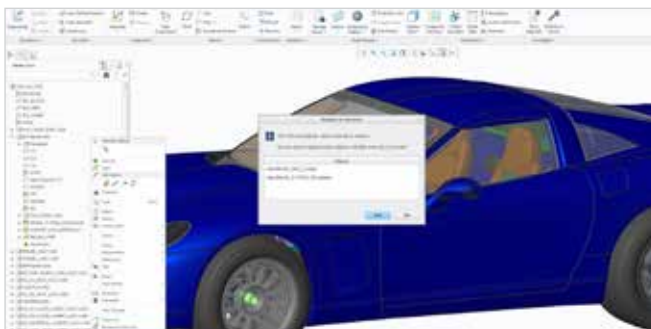
## Hauptvorteile

### Einfache Konsolidierung auf einem einzelnen CAD-System

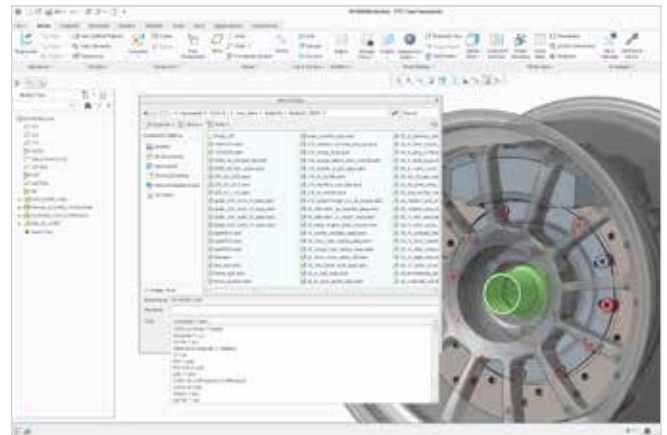
- Problemlose Wiederverwendung von Altdaten
- Datenkonvertierung wann und in welchem Umfang es nötig ist
  - Konvertierung nur der Teile, die geändert werden müssen
- Verringerung der Anzahl der CAD-Plattformen und der damit einhergehenden Kosten für Softwarelizenzen, Support und Schulungen
- Höhere Produktivität in der technischen Entwicklung und bessere Effizienz in der IT
- Grundlage einer „Design anywhere, build anywhere“-Strategie

### Effektive Zusammenarbeit in einer Multi-CAD-Umgebung

- Verstärktes Concurrent Engineering
  - Einfache Einbindung von nicht aus Creo stammenden Daten in den Konstruktionsprozess
  - Mühelose Verwaltung von Änderungen an nicht aus Creo stammenden Daten
  - Schutz der definierten Konstruktionsabsicht bei aus Creo und nicht aus Creo stammenden Daten
  - Senkung der Anzahl und der Auswirkungen von späten Konstruktionsänderungen
- Förderung der Wiederverwendung und gemeinsamen Nutzung von Daten
- Pünktliche Produktlieferung
  - Wahrung von Konsistenz und Integrität im gesamten Konstruktionsprozess
- Vermeidung der Erstellung und Verwaltung neutraler Formate
  - Informationsaustausch in den gängigsten 3D-CAD-Formaten



Erzeugen und Pflegen von Konstruktionsabsicht für nicht aus Creo stammende Dateien



Speichern von Entwürfen im CATIA-, NX- oder SolidWorks-Format zum einfacheren Austauschen mit Partnern

## Funktionen und Spezifikationen:

### Importieren

Mithilfe der Unite Technologie können Daten aus anderen CAD-Systemen wie Autodesk®, CATIA®, Siemens® NX™, SolidEdge® und SolidWorks® (vollständige Liste siehe folgende Tabelle) in Creo Daten konvertiert werden.

### Öffnen

Andere CAD-Systeme ermöglichen zwar ebenfalls den Import von nicht-nativen Dateien, doch nur die Funktionen zum Öffnen, die die Unite Technologie bietet, ermöglichen es, wirklich ohne jede Konvertierung mit nicht-nativen Daten zu arbeiten. CATIA-, Siemens NX- und SolidWorks-Daten lassen sich nun direkt in Entwürfe einbinden, ohne dass zusätzliche Geschäftsobjekte erzeugt werden müssen.

### Aktualisieren

Bei der gemeinsamen Arbeit an Entwürfen gehören Änderungen einfach zum Prozess dazu. Die Creo Collaboration Extensions sorgen dafür, dass Änderungen an importierten oder geöffneten Daten vollkommen transparent vorstatten gehen.

### Speichern als

Mit den Creo Collaboration Extensions können Creo Modelle in den gängigsten CAD-Formaten (einschließlich CATIA, Siemens NX und SolidWorks) ausgetauscht werden, ohne dass Lizenzen dieser Softwaresysteme vorhanden sein müssen.

Formatieren	Importieren	Öffnen	Aktualisieren	Speichern als
CATIA V4	✓	✓	★	★
CATIA V5	✓	✓	★	★
Siemens NX / Unigraphics® NX	✓	✓	★	★
SolidWorks	✓	✓	★	★
JT	•			•
CADDS® 5	✓		✓	✓
Creo Elements/ Direct®	✓		✓	
STEP	✓			✓
Autodesk Inventor™	✓			
Rhinoceros®	✓			
SolidEdge	✓			
AutoCAD® DXF™	✓			✓
AutoCAD Drawing	✓			✓

✓ Unterstützt mit der Basislizenz von Creo Parametric™

★ Creo Collaboration Extensions: Creo Collaboration Extension for CATIA V4 (Ersatz für CATIA V4 mit ATB Lizenz), Creo Collaboration Extension for CATIA V5 (Ersatz für CATIA V5 mit ATB Lizenz), Creo Collaboration Extension for UG/NX (Ersatz für Unigraphics mit ATB Lizenz), Creo Collaboration Extension for SolidWorks

• Creo Interface for JT

## Unterstützte Sprachen

Englisch, Deutsch, Französisch, Italienisch, Spanisch, Chinesisch (vereinfacht und traditionell), Japanisch, Koreanisch und Russisch

## Plattformunterstützung und Systemanforderungen

Auf der [PTC Supportseite](#) finden Sie aktuelle Informationen zu den unterstützten Plattformen und den Systemanforderungen.

© 2016, PTC Inc. (PTC). Alle Rechte vorbehalten. Die Inhalte dieser Seiten werden ausschließlich zu Informationszwecken bereitgestellt und beinhalten keinerlei Gewährleistung, Verpflichtung oder Angebot seitens PTC. Änderungen der Informationen vorbehalten. PTC, das PTC Logo und alle PTC Produktnamen und Logos sind Warenzeichen oder eingetragene Warenzeichen von PTC und/oder Tochterunternehmen in den USA und anderen Ländern. Alle anderen Produkt- oder Firmennamen sind Eigentum ihrer jeweiligen Besitzer. Releasetermine sowie Funktions- oder Leistungsumfang können nach Ermessen von PTC geändert werden.

J8812-Unite-Technology-0317-de