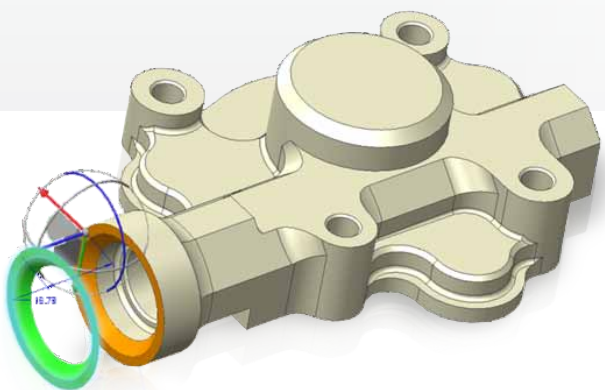


Creo Direct unterstützt zahlreiche Einsatzbereiche im gesamten Produktentwicklungsprozess. Auswirkungen und Verbesserungen ergeben sich u. a. für die folgenden Aufgaben:

- Ermöglichen Sie schnellere Konzeptentwürfe und Angebotsvorschläge. Mit den Funktionen für die direkte Modellierung in Creo Direct können Sie 3D-Entwurfskonzepte erstellen, bearbeiten und wiederholen.
- Erstellen und ändern Sie die 3D-Geometrie schneller und mit mehr Flexibilität, und beschleunigen Sie so den detaillierten Konstruktionsprozess.
- Arbeiten Sie effizienter mit importierten Daten. Mit Creo Direct können Sie importierte Daten bearbeiten und neue Geometrien daraus erstellen. Auf diese Weise können Sie schneller und effizienter in einer Umgebung mit mehreren CAD-Systemen arbeiten.
- Berücksichtigen Sie späte Konstruktionsänderungen. Mit Creo Direct erhalten Sie mehr Flexibilität bei der Bearbeitung der 3D-CAD-Modelle, sodass Sie Änderungen schneller und einfacher vornehmen können.
- Optimieren Sie CAE-Workflows. Mit Creo Direct können Analysten ohne Einschränkungen Geometrien vereinfachen oder bearbeiten. So können 3D-CAD-Modelle ohne die Hilfe eines Konstruktionsingenieurs oder eines erfahrenen CAD-Benutzers für die nachgelagerte strukturelle und thermische Simulation oder andere Analysen vorbereitet werden.
- Änderungen werden als Konstruktionselemente erfasst, die auch in Studien zur Konstruktionsoptimierung genutzt werden können.
- Beschleunigen Sie die Werkzeugkonstruktion. Erstellen Sie in kürzerer Zeit Werkzeugbefestigungen und Einspannvorrichtungen, die für die Fertigung benötigt werden. Mit dieser schnellen, flexiblen Methode können Sie auch die Produktgeometrie für NC und Werkzeugkonstruktion effizienter vereinfachen.
- Ermöglichen Sie schnellere Konstruktionsprüfungen. Außendiensttechniker, Manager und andere Benutzer können Feedback oder neue Produktideen direkt mit dem 3D-CAD-Modell erfassen und einarbeiten.



Verschieben Sie mit dem intuitiven 3D-CoPilot Geometrie schnell.

Funktionen und Spezifikationen

3D-Volumenmodellierung

- Skizzenbearbeitung, u. a. Extrudieren, Drehen und Ziehen der Geometrie
- Kantenbearbeitung, u. a. Rundungen und Fasen
- Entwürfe von Flächen oder Flächensätzen
- Bohrungs-, Schalen- und Mustergeometrie
- 3D-CoPilot, Live-Symbolleiste und andere produktivitätssteigernde Tools zur schnellen Bearbeitung und Positionierung der Geometrie

Integrierte 2D-Skizzenerstellung

- Vollständige Palette an Skizzierfunktionen
- Unbeschränkte Skizzierumgebung
- Führungen und Präzisionselemente mit Tools für die leichte Erstellung der 2D-Geometrie
- Projektionswerkzeug zur Verwendung der 3D-Hintergrundgeometrie
- Konstruktionsmodus

Bearbeitung von 3D-Modellen

- Geometrie verschieben, anfügen und entfernen
- Rundungen und analytische Konstruktionselemente, wie Zylinder, Kegel und Kugeln, ändern

3D-Flächenmodellierung

- Sammelflächen erstellen, zusammenführen und trimmen

3D-Baugruppenmodellierung

- Komponenten schnell verschieben und einrasten zur Platzierung
- Neue Komponenten einfügen
- Teile aktivieren und im Baugruppenkontext bearbeiten
- Komponenten löschen

Interoperabilität

- Daten aus neutralen Dateiformaten (STEP, IGES usw.) importieren
- Aus anderen CAD-Systemen importieren, einschließlich SolidWorks® und Autodesk Inventor®

Reibungslose Interoperabilität mit Creo Parametric und anderen Creo Apps

- Zugang zu erweiterten Konstruktions-, Analyse-, Fertigungs- und sonstigen Funktionen
- Vollständige Beibehaltung der Konstruktionsabsicht beim Verschieben zwischen Apps und Modellierungsmodi

Unterstützte Sprachen

- Englisch, Französisch, Deutsch, Italienisch, Russisch, Spanisch, Koreanisch, Japanisch, vereinfachtes und traditionelles Chinesisch

Plattformvoraussetzungen

- Microsoft® Windows® 7 und XP
- UNIX®-Plattformen (Solaris®)

Weitere Informationen zur Plattformunterstützung erhalten Sie unter:

PTC.com/partners/hardware/current/support.htm

Weitere Informationen

Besuchen Sie PTC.com/products/creo/direct, oder wenden Sie sich an Ihren örtlichen Vertriebsrepräsentanten.

© 2011, Parametric Technology Corporation (PTC). Alle Rechte vorbehalten. Die Inhalte dieser Seiten werden ausschließlich zu Informationszwecken bereitgestellt und beinhalten keinerlei Gewährleistung, Verpflichtung, Bedingung oder Angebot seitens PTC. Änderungen der Informationen vorbehalten. PTC, das PTC Logo, Creo und alle PTC Produktnamen und Logos sind Warenzeichen oder eingetragene Warenzeichen von PTC und/oder Tochterunternehmen in den USA und anderen Ländern. Alle anderen Produkt- oder Firmennamen sind Eigentum ihrer jeweiligen Besitzer. Releasetermine sowie Funktions- oder Leistungsumfang können nach Ermessen von PTC geändert werden.

6873-Creo Direct-DS-0811-de