



TECHSOFT – connecting technologies



TECHSOFT Datenverarbeitung GmbH  
A-4030 Linz, Bäckermühlweg 73  
Tel.: +43(0)732 37 89 00-0  
kontakt@techsoft.at

## Creo Part Library Normteile

### Bolzen

DIN 5525 Form A  
DIN 5525 Form B  
DIN 5526 Form A  
DIN 5526 Form B  
DIN EN 22340 Form A  
DIN EN 22340 Form B  
DIN EN 22341 Form A  
DIN EN 22341 Form B  
DIN 1443 Form A  
DIN 1443 Form B  
DIN 1444 Form A  
DIN 1444 Form B

### Dichtringe

DIN 7603 Form D  
DIN 7603 Form A  
DIN 7603 Form C  
DIN 3760 Form A  
DIN 3760 Form AS

### Federringe

DIN 127 Form A

DIN 127 Form B

DIN 128 Form A  
DIN 128 Form B  
DIN 7980

### Gleitlager

DIN 1850 Form G  
DIN 1850 Form K  
DIN 1850 Form M  
DIN 1850 Form N  
DIN 1850 Form P  
DIN 1850 Form R  
DIN 1850 Form S  
DIN 1850 Form T  
DIN 1850 Form U  
DIN 1850 Form V  
DIN 1850 Form J

### Kegelstifte

DIN EN 22339  
DIN EN 28736  
DIN 7978  
DIN 1

### Axial-Nadellager

#### Axial-Pendelrollenlager

293  
294

#### Axial-Rillenkugellager

511  
512  
513  
514  
542  
543  
544  
532  
533  
534  
522  
523  
524

#### Axial-Zylinderrollenlager

#### Kegelrollenlager

#### Kreuz-Zylinderrollenlager

MMXC

#### Nadellager

BK  
HK  
NA 49xx RS  
NA 49xx 2RS  
NKI  
RNA 49xx 2RS  
NK  
RNA 49xx RS

### Muttern

DIN EN 24034  
DIN EN 24035  
DIN EN 28673  
DIN EN 28674  
DIN EN 28675  
DIN EN ISO 10512  
DIN EN ISO 4032  
DIN EN ISO 7040  
DIN EN ISO 7042  
DIN EN ISO 7719  
DIN 6915  
DIN 935  
DIN 1587  
DIN 557  
DIN 562  
DIN 6330  
DIN 633  
DIN 917  
DIN 929  
DIN 986

DIN EN 13754

DIN EN 7040

DIN 1804

DIN 971 Teil 1

DIN 971 Teil 2

DIN 439

DIN 936

DIN 6924

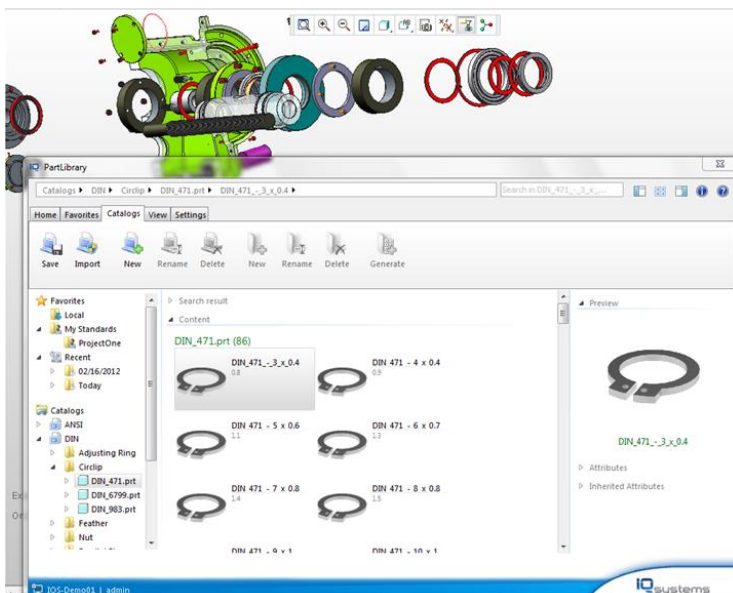
DIN 934

DIN 555

DIN 508

#### Passfedern

DIN 6885 Form A  
DIN 6885 Form B  
DIN 6885 Form C



[www.techsoft.at](http://www.techsoft.at)

[weitere Infos unter www.mcg-service.de](http://www.mcg-service.de)



TECHSOFT – connecting technologies



TECHSOFT Datenverarbeitung GmbH  
A-4030 Linz, Bäckermühlweg 73  
Tel.: +43(0)732 37 89 00-0  
kontakt@techsoft.at

DIN 6885 Form D  
DIN 6885 Form G  
DIN 6885 Form H  
DIN 6885 Form J

### Scheiben

DIN 1440  
DIN 433  
DIN 9021  
DIN 137 Form B  
DIN EN 7089  
DIN EN 7091  
DIN EN 7092  
DIN EN 7093 Teil 1  
DIN EN 7093 Teil 2  
DIN EN 10669  
DIN EN 10673 Form L  
DIN EN 10673 Form N  
DIN EN 10673 Form S  
DIN EN 7090  
DIN EN 7094  
DIN 6797 J  
DIN 6798 Form A  
DIN 6798 Form V  
DIN 6907  
DIN 435

DIN 988  
DIN 125 Form A  
DIN 125 Form B  
DIN 126  
DIN 1441  
DIN 522 A  
DIN 522 C  
DIN 522 F  
DIN 6340  
DIN 6902 Form A  
DIN 6902 Form B  
DIN 6902 Form C  
DIN 6916  
DIN 6917  
DIN 7349  
DIN 7989  
DIN EN 28738  
DIN 988  
DIN 434  
DIN 6918

### Sechskantschrauben

DIN 933  
DIN 558  
DIN 601  
DIN 961

DIN 960  
DIN 931  
DIN 6914  
DIN 7990  
DIN EN 24014  
DIN EN 24017  
DIN EN 24018

### Senkschrauben

DIN 7991  
DIN 963  
DIN 965  
DIN 964  
ISO 14584  
DIN EN 7046 Form H  
DIN EN 7046 Form Z  
DIN EN 7046 Teil 2 Form H  
DIN EN 7046 Teil 2 Form Z

### Stiftschrauben

DIN EN ISO 2342  
DIN 427  
DIN 938  
DIN 939  
DIN 940

### Verschlusschrauben

DIN 7604  
DIN 910

### Zylinderschrauben

DIN 84  
DIN 85  
DIN 7985  
DIN 912  
DIN EN ISO 1580

ISO 14583  
ISO 7380  
DIN 7500 Form A  
DIN 7500 Form B  
DIN 7500 Form C  
DIN 7500 Form E  
DIN 7984  
DIN EN 4762  
DIN EN ISO 1207  
ISO 14579  
ISO 14580

### Sonstige Schrauben

DIN 603  
DIN 316

### Sicherungsringe

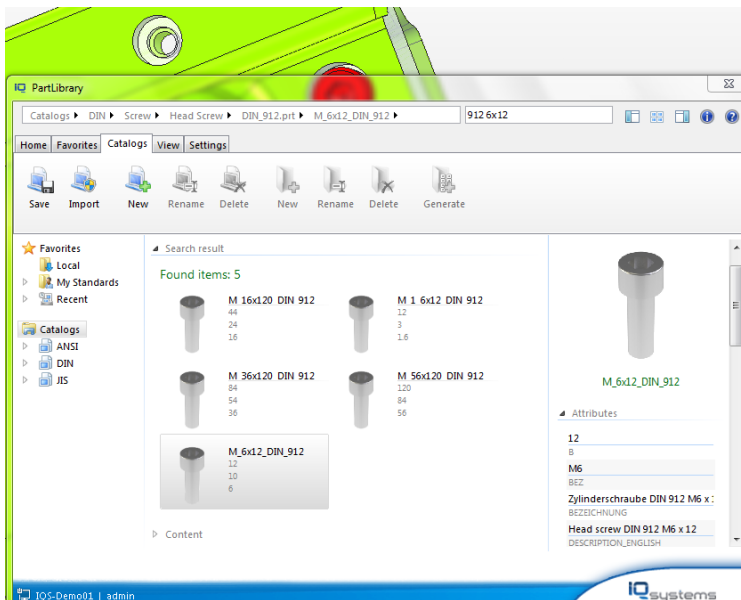
DIN 471  
DIN 472  
DIN 983  
DIN 6799

### Stellringe

DIN 705 Form A  
DIN 705 Form B  
DIN 705 Form C

### Zylinderstifte

DIN 7  
DIN 6325  
DIN 7979  
DIN EN 22338 Form A  
DIN EN 22338 Form B  
DIN EN ISO 28734 Form A  
DIN EN ISO 28734 Form B  
DIN EN 28735



[www.techsoft.at](http://www.techsoft.at)

[weitere Infos unter www.mcg-service.de](http://www.mcg-service.de)